



ここわ ふくし  
0120-550-294  
<http://www.j-longlife.co.jp>  
日本ロングライフ

# Longlife Queen's SHIZUOKA GOFUKUCHO

ロングライフ・クイーンズ静岡呉服町

★★★★★  
人生は、まだまだ素適になる。  
ロングライフは  
**五ツ星品質**  
Life Time Quality.

# 入居の流れ



## 1. ご見学・ご相談

- ホームをご見学いただき、詳しくご説明いたします。

## 2. 体験入居のご相談

- ご入居希望の方は、体験入居のご相談をお受けします。
- 体験入居のご希望がある場合は主治医による健康情報提供書をご用意ください。
- ご本人様・ご家族様のご希望によって、体験入居後そのままご入居していただくことも可能です。  
体験入居 お一人様 1泊2日 10,000円(食事付・税別)

## 3. 仮契約

- お部屋をお決めいただけます。
- 申込金50万円をご用意ください(本契約時、入居一時金に充当いたします)。
- 入居申込書をご記入いただけます。

## 4. 本契約・入居打ち合わせ

- 本契約は仮契約日の当月内でお願います。
- 入居一時金のご用意をお願いします。入金確認後、ご契約となります。
- 入居日時をお打ち合わせさせていただきます。

## 5. 入居準備

- 引越しの手配、お手伝いをいたします。
- 役所、電話局等への事務手続きの代行をいたします。
- 介護保険のご利用を希望される方は、弊社が責任を持って申請手続きの代行をいたします。
- ご自宅の売却等をお考えの場合は、弊社提携の不動産会社をご紹介します。

## 6. ご入居・健康チェック

- お身体の状態を医師が診断し、健康管理データを作成します。
- ホームでのご生活プランの検討・作成を支援いたします。

# 料金一覧表



## ご入居(鍵引渡日)までに、お支払いいただく総額

### マンションタイプ(健康型)

ご入居の条件 / ●原則として満65歳以上の方。●入居時に要支援・要介護である方。

#### お支払い総額

**3,100万円 ~ 5,600万円**

### ユニットケアタイプ(介護型)

ご入居の条件 / ●原則として満65歳以上の方。●入居時に要支援・要介護である方。

#### お支払い総額

**1,950万円 ~ 2,100万円**

### ロングライフスタイル

ロングライフグループが運営する関連会社のサービスをご提供いたします。

#### ①小口金銭出納管理サービス

・預り金月額20万円以下の出納サービス。

#### ②外出サポートサービス

・個人の買い物・演劇・小旅行・お墓参り・サークル参加等の外出サービス。

#### ③介護用品利用サービス

・介護用品の優先的な特別割引制度サービス。

#### ④健康サポートサービス

・健康についての看護師・トレーナー・栄養士などの相談・指導等のサービス。  
・訪問歯科サービス、訪問鍼灸マッサージサービス。

#### ⑤エンディングサポートサービス

・エンディングに向けた準備行為や想いの実現方法、資産管理および承継に関するご相談。  
・判断能力が著しい低下に備えた対策等のご相談、各種専門家のご紹介等のサービス。

#### ⑥エンゼルケアサービス

・居室の遺品の整理、片付けや葬儀のご紹介・ご手配、ご家族・ご友人さまへのご連絡、  
・病院の清算、行政手続(死亡届)等の代行サービス。

#### ⑦リゾートホテル利用サービス

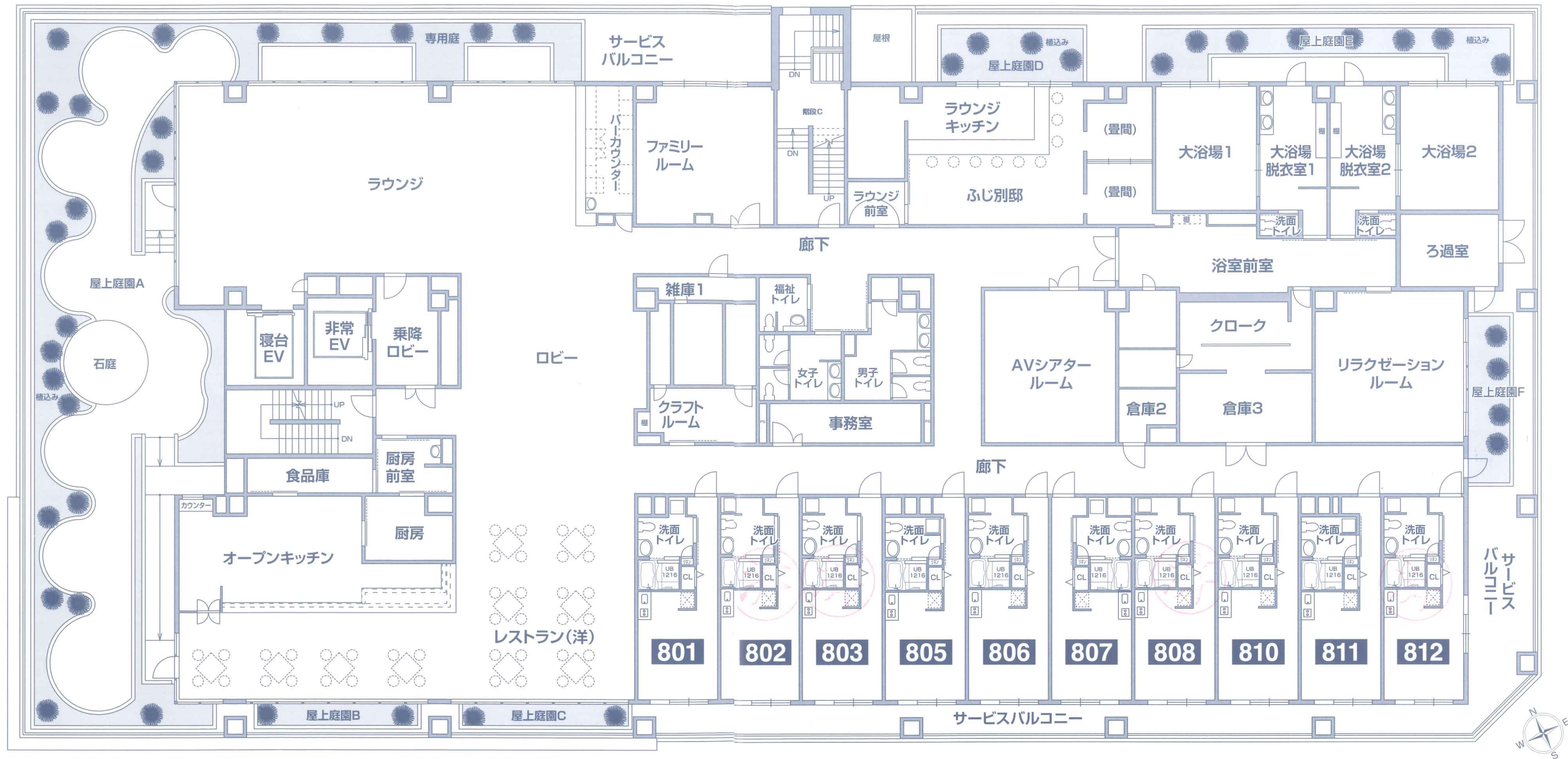
・リゾートの施設および各種サービスのご提供。



# 各階平面図・居室別料金表



## 8階平面図 共用部、マンションタイプフロア



掲載の図面・イメージ図は、設計図を基に書き起こしたもので、実際とは異なる場合がございます。予めご了承ください。

### ●居室別料金表(一時金・ロングライフスタイル)

居室番号	801号室	802号室	803号室	805号室	806号室
居室面積		29.5㎡		29.4㎡	29.5㎡
入居時費用	3,600万円				
管理費	154,000円				
食費	日額2,400円/1日3食(朝食500円・昼食950円・夕食950円)				

807号室	808号室	810号室	811号室	812号室
29.3㎡	29.5㎡	29.3㎡		30.2㎡
3,600万円				3,800万円
154,000円				
日額2,400円/1日3食(朝食500円・昼食950円・夕食950円)				



9階平面図 マンションタイプフロア



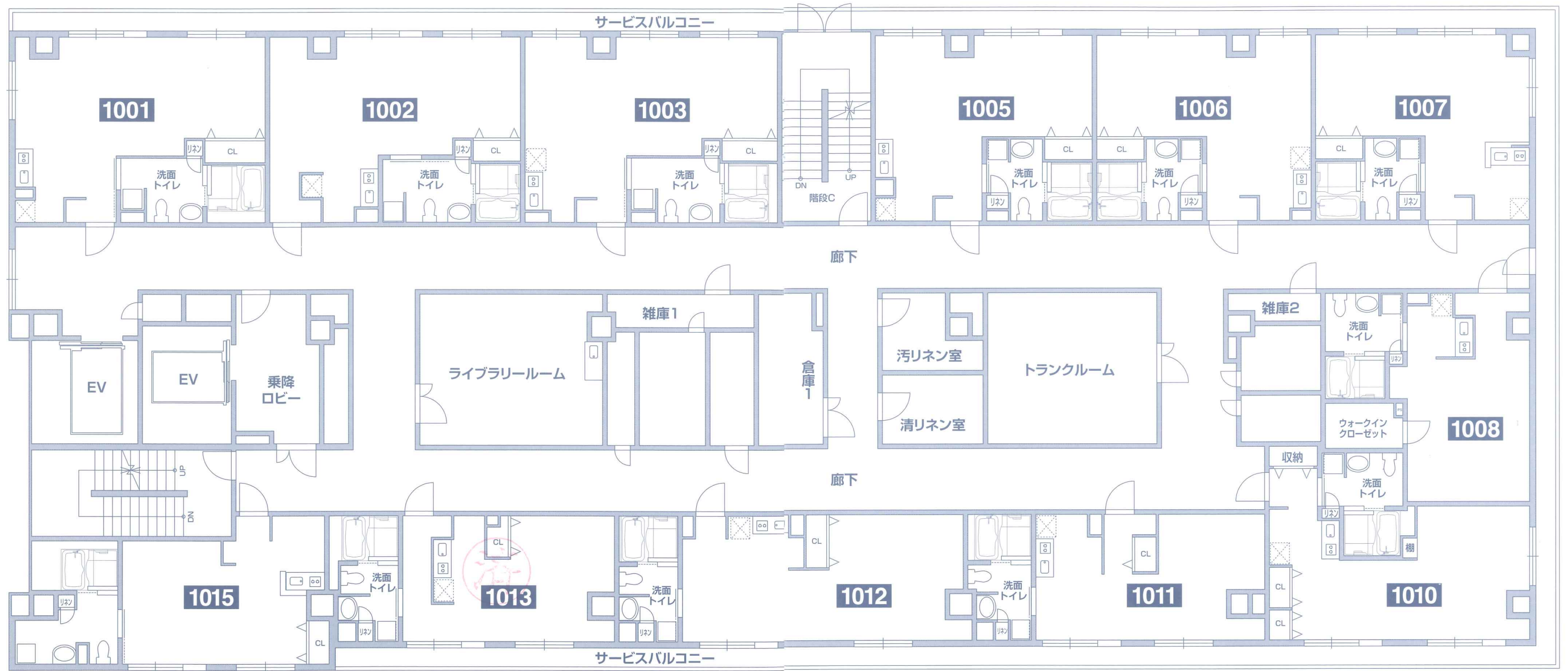
掲載の図面・イメージ図は、設計図を基に書き起こしたもので、実際とは異なる場合がございます。予めご了承ください。

●居室別料金表(一時金・ロングライフスタイル)

居室番号	S01号室	S02号室	S03号室	S05号室	S06号室
居室面積	45.8㎡	45.5㎡	45.8㎡	39.4㎡	38.9㎡
入居時費用	5,600万円			4,900万円	
管理費	174,000円			164,000円	
食費	日額2,400円/1日3食(朝食500円・昼食950円・夕食950円)				

S07号室	S08号室	S10号室	S11号室	S12号室	S13号室	S15号室
39.4㎡	37.6㎡	42.1㎡	36.5㎡	43.8㎡	35.3㎡	39.9㎡
5,300万円	4,700万円	5,600万円	4,600万円	5,400万円	4,600万円	5,100万円
164,000円		174,000円	164,000円	174,000円	164,000円	
日額2,400円/1日3食(朝食500円・昼食950円・夕食950円)						

10階平面図 マンションタイプフロア



掲載の図面・イメージ図は、設計図を基に書き起こしたもので、実際とは異なる場合がございます。予めご了承ください。



●居室別料金表(一時金・ロングライフスタイル)

居室番号	1001号室	1002号室	1003号室	1005号室	1006号室
居室面積	45.8㎡	45.5㎡	45.8㎡	39.4㎡	38.9㎡
入居時費用	5,600万円			4,900万円	
管理費	174,000円			164,000円	
食費	日額2,400円/1日3食(朝食500円・昼食950円・夕食950円)				

1007号室	1008号室	1010号室	1011号室	1012号室	1013号室	1015号室
39.4㎡	37.6㎡	42.1㎡	36.5㎡	43.8㎡	35.3㎡	39.9㎡
5,100万円	4,600万円	5,200万円	4,400万円	5,200万円	4,300万円	4,800万円
164,000円		174,000円	164,000円	174,000円	164,000円	
日額2,400円/1日3食(朝食500円・昼食950円・夕食950円)						



11階平面図 マンションタイプフロア



掲載の図面・イメージ図は、設計図を基に書き起こしたもので、実際とは異なる場合がございます。予めご了承ください。



●居室別料金表(一時金・ロングライフスタイル)

居室番号	1101号室	1102・1103 1105号室	1106号室	1107号室	1108・1110号室
居室面積	32.0㎡	26.3㎡	26.1㎡	31.9㎡	26.9㎡
入居時費用	4,200万円	3,100万円		4,100万円	3,100万円
管理費	164,000円	154,000円		164,000円	154,000円
食費	日額2,400円/1日3食(朝食500円・昼食950円・夕食950円)				

1111号室	1112号室	1113号室	1115号室	1116号室	1117号室	1118号室
31.9㎡	37.6㎡	42.1㎡	36.5㎡	43.8㎡	35.3㎡	39.9㎡
4,100万円	4,600万円	5,200万円	4,400万円	5,200万円	4,300万円	4,800万円
164,000円		174,000円	164,000円	174,000円	164,000円	
日額2,400円/1日3食(朝食500円・昼食950円・夕食950円)						



12階平面図 マンションタイプフロア



掲載の図面・イメージ図は、設計図を基に書き起こしたもので、実際とは異なる場合がございます。予めご了承ください。



●居室別料金表(一時金・ロングライフスタイル)

居室番号	1201号室	1202・1203 1205号室	1206号室	1207号室	1208・1210号室
居室面積	32.0㎡	26.3㎡	26.1㎡	31.9㎡	26.9㎡
入居時費用	4,400万円	3,300万円		4,400万円	3,300万円
管理費	164,000円	154,000円		164,000円	154,000円
食費	日額2,400円/1日3食(朝食500円・昼食950円・夕食950円)				

1211号室	1212号室	1213号室	1215号室	1216号室	1217号室	1218号室
31.9㎡	37.6㎡	42.1㎡	36.5㎡	43.8㎡	35.3㎡	39.9㎡
4,400万円	4,800万円	5,400万円	4,600万円	5,400万円	4,400万円	5,200万円
164,000円		174,000円	164,000円	174,000円	164,000円	
日額2,400円/1日3食(朝食500円・昼食950円・夕食950円)						

13階平面図 ユニットタイプフロア



掲載の図面・イメージ図は、設計図を基に書き起こしたもので、実際とは異なる場合がございます。予めご了承ください。



●居室別料金表(一時金)

居室番号	1301号室	1302・1303・1305・1306・1307号室	1308・1310号室
居室面積	19.9㎡	19.5㎡	19.9㎡
入居時費用	2,000万円		
管理費	142,000円		
食費	月額72,000円/1日3食		

1311・1312・1313・1315号室	1316号室	1317号室	1318号室	1320・1321・1322・1323・1325号室
19.5㎡	19.9㎡	19.5㎡	22.3㎡	19.2㎡
2,000万円		1,950万円	2,100万円	1,950万円
142,000円				
月額72,000円/1日3食				



# 居室タイプ

※図面は一例となります。



## 居室S07

住居専用面積  
39.4㎡  
(約11.92坪)



## 居室1007

住居専用面積  
39.4㎡  
(約11.92坪)



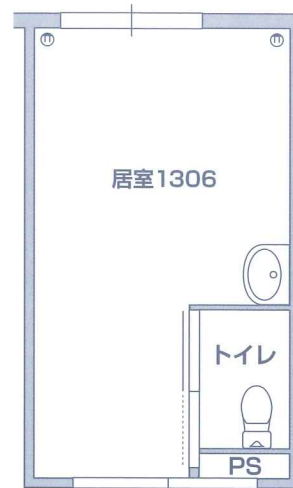
## 居室1202

住居専用面積  
26.3㎡  
(約7.96坪)



## 居室1306

住居専用面積  
19.5㎡  
(約5.9坪)



間取り図の設備記号について ① コンセント ● 緊急コールボタン

# 費用詳細



## 一時金プラン

### 入居一時金

- 入居一時金の約25%は契約時に償却となり、約75%は7年(84ヶ月)で償却します。
- 一室にお二人でご入居される場合は、入居一時金の追加料金として別に800万円を頂戴いたします。  
このうちの約25%は契約時に償却となり、約75%は7年(84ヶ月)で償却いたします(お二人入居が可能な居室のみ)。
- 償却期間7年を超えた場合、新たに入居一時金、家賃を追加でいただくことはございません。

### 入居一時金の返還

- 入居一時金の約75%は7年での償却となっており、入居者が契約後7年以内に退去された場合は、下記計算式によって算出された金額をお返しいたします。

$$\text{返還金} = \text{入居一時金} \times \text{約75\%} \times \frac{\text{償却月数(84ヶ月)} - \text{入居経過月数}}{\text{償却月数(84ヶ月)}}$$

- 入居一時金の約25%および追加入居一時金の約25%は契約後償却となり、入居期間にかかわらずお返しいたしません(※クーリングオフ制度利用の場合を除く)。

### 入居一時金

- 入居一時金、家賃および管理費等をお支払いいただくことにより、専用居室、すべての共有スペース・設備および各種サービス(一部有料)がご利用いただけます。
- 上記は入居者本人のみの利用権であり、ご家族や他人への譲渡、転貸はできません。
- 入居一時金には消費税はかかりません。
- 月の途中でご入居された場合は、1ヶ月を30日として日割り計算いたします。

### 入居一時金の返還

- 契約の解除を希望される場合は、ご希望の解約日より1ヶ月以上前にお申し出ください。  
お支払いいただいた家賃から契約終了日までの家賃相当額を差し引いて返還いたします。  
ただし、入居日から3ヶ月以内の契約終了の場合、1ヶ月以上前の解約予告は必要ございません。
- 返還金に利息はつきません。
- 退去の際、専用居室の原状回復のための実費を差し引かせていただく場合があります。
- 月の途中で退去された場合は、1ヶ月を30日として日割り計算いたします。

※【クーリングオフ制度】……入居日から3ヶ月以内に契約が解除された場合、又は死亡退去となった場合、入居一時金としてお支払いいただいた額から実入居にかかった費用を差し引いた額を返還いたします。  
※【入居一時金の保全措置】……入居者保護の一環として、(社)全国有料老人ホーム協会による保全措置(上限500万円)を講じております。

管理費について(プラン共通) / 居室、共用部分の水道光熱費・備品・消耗品、建築維持管理、24時間緊急対応、生活の助言・相談、レクリエーション費等(別途一部個人費用の負担の場合があります)に使用されます。また、自立の入居者であっても疾病等による一時的な家事援助や介護サービスを利用できます(但し、医師の判断が必要。期間:疾病等から30日以内)。※介護度により介護保険の1割負担金・生活支援サービス料が必要となります。※おむつ代・消耗品費・居室の電話代等は別料金となります。※一室にお二人でご入居される場合は、月額管理費が1.5倍となります。※表示価格は全て税別です。別途、消費税がかかります。



# 介護のために必要な費用について

## 生活支援サービス料(税別)

	要介護(支援)認定の状態像	生活支援サービス料
要支援1	日常生活の一部に介護が必要だが、介護サービスを利用すれば心身の機能の維持改善が見込める。	0円
要支援2		16,000円
要介護1	立ち上がりや歩行が不安定。排泄や入浴などに部分的介助が必要。	18,000円
要介護2	立ち上がりや歩行などが自力では困難。排泄、入浴などに一部または全介助が必要。	20,000円
要介護3	立ち上がりや歩行などが自力ではできない。排泄・入浴・衣服の着脱など全面的な介助が必要。	32,000円
要介護4	日常生活能力の低下がみられ、排泄・入浴・衣服の着脱など全般に全面的な介助が必要。	36,000円
要介護5	日常生活全般について、全面的な介助が必要。意思の伝達も困難。	40,000円

- 生活支援サービス料とは、介護保険をご利用の方を対象に、ケアプランで計画されていないため訪問介護などの介護保険サービスが利用できない短時間の介護サービスを包括的にご提供する際に必要となる費用です。介護度別に想定される想定時間を元に、1時間あたり2,000円(税別)として算出しております。包括的な請求のため、実際の介護にかかった時間が想定時間とことなっても、返金及び追加費用の請求はありません。
- 介助・介護サービスの内容は、ホームと入居者(または身元引受人)が相談して決定します。
- 介護度が変わった場合は料金も変更されます。(介護保険制度が変わった場合は、保険制度の内容に準じます。)
- 消耗品は別途、実費が必要となります。

# ご提供するサービス

※部分は、別途料金(実費)をいただきます。

## 介護サービス

- 生活援助(居室の掃除・洗濯・買物代行)
- 入浴介助(一般浴・介護浴)、排泄介助、おむつ交換、食事介助
- 清潔保持(身体清拭・洗髪・口腔内衛生等)
- 身体介助(移動・衣類の着脱・体位交換)、通院の付添い等※

ご利用の際の費用は、介護保険の自己負担分に基づきます。

## 健康管理サービス

- 健康チェック(月2回以上)※:提携医療機関の医師による問診、聴診等
- 機能回復訓練(随時):日常的なものは館内で行います。
- 定期健康診断(年2回)

## その他サービス

- 長時間にわたる専属のスタッフによるサポート
  - 1日3食の食事提供、面会者への食事提供
  - 各種イベント
  - クリーニング
  - 寝具等の貸出
  - 宅配便
  - 入院中の洗濯等
- (その他サービスに関しては別途料金(実費)が発生する場合があります。)

### 耐震について

弊社関西・関東圏すべてのホームは、1981年の新耐震設計をクリアしており「建築物の耐震改修の促進に関する法律」に基づいた既存建築物の耐震性向上対策を促進するとともに、ビロティ建築物及び鉄骨造建築物の耐震性向上には万全を期しております。なお、各ホーム内にて食糧等の備蓄も整えてございます。



## ロングライフ・クイーンズ静岡呉服町

静岡県静岡市葵区呉服町一丁目30番札の辻クロス8~13階

JR東海道本線「静岡」駅より徒歩約11分

類型:住宅型有料老人ホーム/構造・規模:鉄骨造地上13階建/敷地面積:1,182.96㎡(賃貸借物件)/延床面積:5,286.26㎡(賃貸借物件)/居室数:84室/居室面積:19.2㎡~45.8㎡/開設日:平成30年10月18日/共有施設概要:エントランスホール、ロビー、ラウンジ、レストラン(和・洋)、多目的ホール、シアタールーム、ルーフガーデン、リラクゼーションルーム、大浴場(2室)、特浴(1室)/居住の権利形態:利用権方式/利用権の支払方:選択方式/事業主:日本ロングライフ株式会社/介護保険:公益社団法人全国有料老人ホーム協会加盟