



当ホームにおける3つの安心!

認知症ケアの安心

当社の全国20ヶ所のグループホームで運用展開しております、認知症高齢者のためのケアマネジメントセンター方式(略称:センター方式)によるケアマネジメントを行い、本人の歴史・背景等を踏まえたケアプランの立案・ケアサービスをご提供し、その人らしい暮らしの実現に努めます。

設備・体制面の安心

設備は、オール電化を採用し、全館バリアフリーとなっております。入居居室は、エアコン・カーテン・クローゼット付の全個室タイプ。重介護状態になっても、リフト付きシャワーキャリがあるので安心です!専門知識を持つスタッフによる24時間体制のケアで、『日中は入居者3名に対し1名のスタッフを配置』しています。

健全経営による安心

三菱電機株式会社が100%出資している三菱電機ライフサービス株式会社静岡支店が施設運営管理を行いますので、安心してお暮しいただけます。グループホームを全国に20ヶ所展開している会社として、運営ノウハウを活かすとともに、静岡市に根付いた会社として、地域福祉に貢献します。



お問い合わせ・アクセス



〒420-0944 静岡市葵区新伝馬1丁目927-42・929-2



【お車の場合】

国道1号線静岡BP「平和IC」下車。北に3分。



【バスの場合】

JR静岡駅より、「しずてつジャストライン」
「桜町下」下車、徒歩2分(距離にして約200m)。

お問合せ先

2017年2月1日
オープニングスタッフ募集中



三菱電機ライフサービス株式会社 静岡支店

〒422-8032 静岡市駿河区有東3丁目8番25号グループホームふじみ内

TEL:054-289-0153

FAX:054-266-5347

受付時間 平日8:15~17:00

三菱電機ライフサービス株式会社 静岡支店介護サービス課
新伝馬開設準備室 菊池・中野 まで

静岡で
2拠点目!

三菱電機グループの介護施設が
2017年3月オープン予定です!



静岡ケアハートガーデン
グループホーム・小規模多機能ホーム

新伝馬

-しんてんま-



2017.3.1.
オープン

入居相談
随時受付中!

三菱電機ライフサービス株式会社 静岡支店

※イメージバスの為、実際とは異なる場合がございます。

静岡ケアハートガーデン
グループホーム
小規模多機能ホーム

新伝馬

—しんでんま—

グループホームとは

入居者の方が最大9人のグループでスタッフと一緒に、食事の支度や掃除、散歩などをしながら共同生活を送ることにより、認知症の進行を穏やかにしていきます。(定員18名)

小規模多機能 ホームとは

ご利用者の状態・ご希望に応じて、「通い」を中心に、「訪問・泊まり」のサービスを1つの事業所のなじみのあるスタッフから受けることができます。利用登録定員は、29名です。ケアマネや看護師もいますので、介護相談や健康管理、医療機関との連絡調整等の対応も可能です！また、ご家族のご都合による泊まりや介護負担軽減を目的に、「泊まり」がご利用できるのも魅力です。



ご利用いただける方

- 要介護認定を受けている方
- 静岡市(主に葵区)にお住まいの方

ご入居いただける方

- 要介護認定を受けている方(要支援1の方は除きます)
- 認知症と医師に診断された方
- 少人数による共同生活(食事づくり、共同作業、団らん等)を営むのに支障のない方
- 常時、医療専門職による医療管理が必要でない方

利用料等について

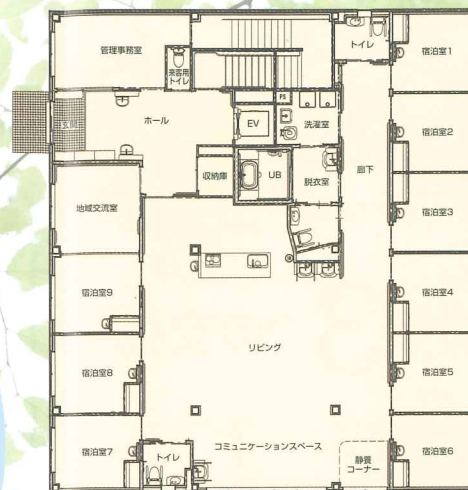
グループホーム新伝馬 月額利用料

合計	約165,600円
家賃	68,000円
食費	45,000円/30日(朝食250円、昼食500円、夕食600円、おやつ150円)
管理費	25,000円
介護保険料	約27,600円(要介護2で1割負担、各種加算含む)

小規模多機能ホーム新伝馬 利用料

宿泊費	2,500円/1泊あたり
食費	1,700円/日(朝食400円、昼食600円、夕食600円、おやつ100円)
介護保険料	約13,000円/月(要介護2で1割負担、各種加算含む)

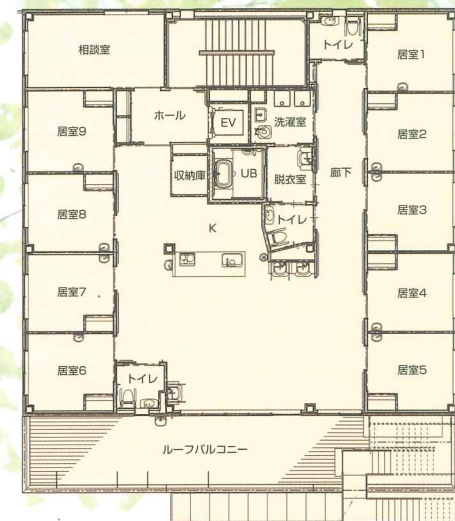
その他実費で、理美容代、オムツ代、医療費 等。



ホーム内平面図

1F

2F・3F



▲居室イメージ(介護用ベッドのレンタル可)



▲浴室にはリフト付シャワーチェアを設置



▲リビング・ダイニングイメージ

下記の既存運営施設において介護相談等随時受付いたします。

- 静岡ケアハートガーデン グループホームふじみ TEL: 054-289-0153
- 福祉用具センター(福祉用具レンタル・販売) TEL: 054-266-5346

三菱電機ライフサービス株式会社 静岡支店