


NPO法人 **みなサポ**の

老人ホームのご案内

有料老人ホーム・サ高住・グループホーム・ケアハウス
特養・老健・療養・小規模多機能型居宅介護

CONTENTS

参 考	入院から介護サービス利用への流れ／介護申請→認定の流れ	2/3
参 考	老人ホーム(入居施設)の種類と特徴 ※比較(自由・安心)／利用料金	4/5
入居施設一 覧・利用料	焼津市 有料老人ホーム・サ高住・シェアハウス・グループホーム ※入居条件付	6
	ケアハウス・特養・老健・医療療養病床・小規模多機能型居宅介護	7
	藤枝市 有料老人ホーム・サ高住・グループホーム ※入居条件付	8
	ケアハウス・特養・老健・医療療養病床・介護医療院・小規模多機能型居宅介護	9
	島田市 有料老人ホーム・サ高住・グループホーム ※入居条件付	10
	ケアハウス・特養・老健・医療療養病床・小規模多機能型居宅介護	11
	榛原地区 サ高住・グループホーム・特養 ※入居条件付	12
	牧之原市 吉田町 川根本町 老健・ケアハウス・医療療養病床・小規模多機能型居宅介護	13
参 考	小規模多機能型居宅介護とは?／ケアマネジャーを決めるポイント	14
	有料老人「ホームいくらかかるの?」 入居金と月額費用／老人ホーム選びのポイント	15
	老人ホーム選びのフローチャート ※医療ケア・介護度・認知症状／介護度と利用料金	16
	自由と安心!! 自立型高齢者向け賃貸住宅 ※今、でしょ! 自立入居のメリット	17
	ウェブサイトのご案内／老人ホームのご案内冊子について	18
	老人ホームのご案内冊子 ファックス申込書	19
	ご支援企業の紹介／ご支援・ご協力をお願い	

もっと詳しく知りたい!! 実際に「どこ」が向いてるの? サポートします!!

NPO法人 **みなサポ** **まずはお電話で** Mobile:080-5161-1165(担当直通:岩井)

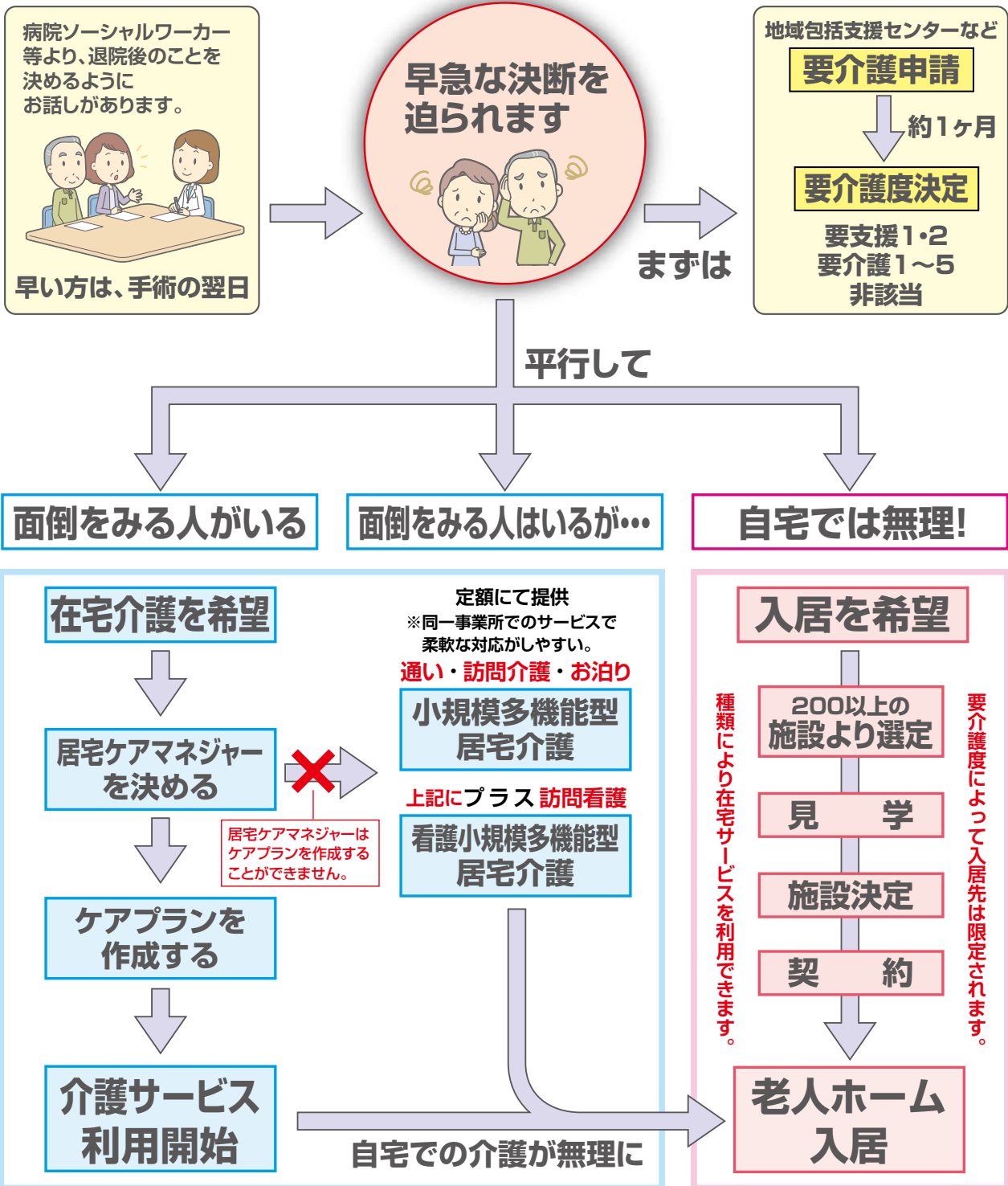
面談でのご相談は、どこでもOKです(ご自宅・ファミレスなど)

【相談対応地域:静岡市・焼津市・藤枝市・島田市・榛原地区(牧之原市・吉田町・川根本町)】

みなサポ活動にご支援お願いします(寄付にて運営しています)

■静岡事務所:静岡市駿河区丸子3-8-7 TEL.054(259)3515・FAX.054(260)7181

入院から介護サービス利用への流れ



どうしたらいいの？ 誰に相談すればいいの？

お住まいの地域にある「地域包括支援センター」にてご相談いただけます。
ただし、地域外のことや、住まい・生活・相続・老人ホーム入居などの総合的なご相談には対応できません。

誰か教えて!



そんなときには……

概略をお聞きます

必要な資料を用意し、伺います

お困りごと

みなサポへお電話

ご自宅orご指定の場所

面談にて相談

各種サポート

「老人ホーム入居・介護・住まいのこと・相続など」のお困りごとなどをサポートします!

介護保険サービスの利用には、まずは申請しましょう!!

申請↓認定への流れ

認定申請窓口

区役所の高齢介護課など。

代行で **地域包括支援センター**

居宅介護支援事業者(ケアマネジャー)、保健福祉センターなど。

申請に必要なもの

- 介護保険被保険者証
 - 診察券(主治医が総合病院の場合)
 - 医療保険の被保険者証(64歳以下の方)
 - 被保険者の認印
- ※マイナンバー(個人番号)の記入が必要になります。

認定調査

市の調査員や委託された居宅介護支援事業者などが訪問し、心身のことや介護の状況について調査します。

- ◎調査は1時間程度かかります。
- ◎調査日は事前に連絡します。
- ◎ご家族におたずねすることもあります。



認定調査では、どんなことを聞かれるの?

- ◎寝返りができますか?
 - ◎歩行は一人でできますか?
 - ◎排泄後の後始末は、ご自分でできますか?
 - ◎ひどい物忘れはありませんか?
 - ◎夜はよく眠れますか? など、
- ご本人の心身のことや介護の状況について伺います。

主治医意見書

市の依頼により、主治医が介護が必要な主な病名や心身の状態についての意見書を作成します。
主治医がいないときは、市が指定した医師の診断を受けていただきます。



一次判定

コンピュータでどのくらい介護の手間がかかるかを推計します。



審査判定(二次判定)

どのくらいの介護が必要かを審査します。
介護認定審査会で調査の判定結果や認定調査による特記事項、主治医意見書などをもとに、介護を必要とする程度に応じ、非該当、要支援1・2、要介護1~5の区分に審査判定します。

介護認定審査会



医師・介護福祉士など、保健・医療・福祉の専門家で構成

認定結果通知

認定結果は申請してから、通常30日ほどで市から郵送されます。



要介護1~5

介護サービス
が利用できます

要支援1・2

介護予防・生活支援サービス事業
が利用できます

非該当(自立)

65歳以上の方
一般介護予防事業
が利用できます

生活機能の低下がみられた方

自立した生活が送れる方

地域包括支援センターにて、「**基本チェックリスト**」を実施

入居施設を比較(目安)

自由度・安心度・レク・地域交流・料金

主に民間運営

介護付有料老人ホーム

要介護者居住施設。【定額料金】(「混合型」あり)
「特定施設入居者生活介護」の指定介護施設とは＝
看護介護1:3利用者以上

住宅型有料老人ホーム

食事の提供、室内や施設内の最低限の清掃程度。
訪問介護・通所介護などの外部の介護サービスを利用。

医療対応型有料老人ホーム 入居条件：対象疾病
末期がん患者と難病患者を専門に受け入れている住宅。
24時間訪問看護併設(83,800～156,000円)

サービス付き高齢者向け住宅

安心して居住できる賃貸の住まい。
バリアフリーなどの設備を有している。
安否確認・生活相談などのサービスがあります。
【国土交通省・厚生労働省】

高齢者シェアハウス

アパートや戸建住宅などの1部屋を利用し共同生活を送る住まい。
共用スペースを持ち、安否確認などのサポートが付く、自由で経済的。
孤独死対策、経済的負担軽減、介護予防にも効果。

認知症対応グループホーム

自治体が公募する地域密着型サービス。
認知症の高齢者が1ユニット(5～9人以下)で共同生活をする
介護付の施設。※2ユニット(1・2F)など
定期借地権の一時金の補助：1/2

軽費老人ホーム(ケアハウス)

60歳以上の自立の方。介護は不要だが身体機能の低下、
独立生活には不安、家族援助が困難な人を対象。
収入合計により利用料金が大きく変わります。
定期借地権の一時金の補助：10/10・1/2

高齢者向け優良賃貸住宅(高賃貸)【自立の方】

【静岡県14棟】自立が条件・食事なし・家賃補助

特別養護老人ホーム(特養)

日常生活の介護や機能訓練、レクリエーションなど。
入居の際は介護度・生活環境を点数にて評価し、緊急性の高い
方を優先的に対応。「自己負担の軽減有り」
定期借地権の一時金の補助：10/10・地域密着型1/2

介護老人保健施設(老健)

病院と自宅の中間的な役割と果たしている。
リハビリを中心として自立生活を目指す。
入所期間は、基本3～6カ月程度と短め。
※在宅強化型・従来型により異なる「自己負担の軽減有り」
定期借地権の一時金の補助：10/10・地域密着型1/2

医療療養病床・介護医療院

医療療養病床とは、急性期の治療後、慢性的な症状の療養を行う施設。
医療・看護に重点を置いたサービス。「自己負担の軽減有り」
介護医療院とは、「医療の必要な要介護者の長期療養・生活施設」として、
介護療養型医療施設の廃止に伴い、介護保険施設。「自己負担の軽減有り」
定期借地権の一時金の補助：1/2

養護老人ホーム

65歳以上の自立の方で、虐待や心身上の障害および低所得などの経済的な理由から、家庭での養護が困難な人。
相談窓口は、各市区町村(静岡市:静岡老人ホーム・清水松風荘、焼津市:慈恵園)

介護保健施設

行政管轄

利用料金(目安)

■介護付き有料(静岡市37施設・1,801居室)※2025.12現在

入居金	月額利用料(静岡市平均)	
0～2,360万円	214,195円	
葵区	駿河区	清水区
209,681円	248,101円	183,603円

■住宅型有料(静岡市55施設・1,628居室)※2025.12現在

入居金	月額利用料(静岡市平均)	
0～5,000万円	136,306円	
葵区	駿河区	清水区
153,436円	120,074円	127,322円

■サ高住(静岡市28施設・895居室)※2025.12現在

入居金	月額利用料(静岡市平均)	
敷金2～3ヶ月	165,331円	
葵区	駿河区	清水区
174,443円	163,050円	150,644円

■高齢者シェアハウス(静岡市7施設)※2026.3現在

入居金	月額利用料	施設数
15～15.8万円	80,000～99,500円	7
平均155,333円	平均89,000円	

■グループホーム(静岡市116施設)※2025.12現在

入居金	月額利用料	施設数
0～18万円	84,300～160,888円	116
平均49,573円	平均127,620円	

特別養護老人ホーム(特養)

入居の条件	要介護3以上
入居期間	原則、終身利用
入居金等	なし
月額利用料	ユニット型個室:13万円 多床室(相部屋):8万円

介護老人保健施設(老健)

入居の条件	要介護以上
入居期間	原則、3ヵ月～
入居金等	なし
月額利用料	ユニット型個室:14万円 多床室(相部屋):9万円

医療療養病床・介護医療院

入居の条件	医療区分により
入居期間	長期利用
入居金等	なし
月額利用料	ユニット型個室:25万円 多床室(相部屋):9～17万円

■介護付き有料老人ホーム

	低	中	高
自由度	[Bar chart showing high freedom across all levels]		
安心度	[Bar chart showing high security across all levels]		
レクリエーション	[Bar chart showing high recreation across all levels]		
料金	10	20	

■住宅型有料老人ホーム

	低	中	高
自由度	[Bar chart showing high freedom across all levels]		
安心度	[Bar chart showing high security across all levels]		
レクリエーション	[Bar chart showing high recreation across all levels]		
料金	10	20	

■サービス付き高齢者向け住宅

	低	中	高
自由度	[Bar chart showing high freedom across all levels]		
安心度	[Bar chart showing high security across all levels]		
レクリエーション	[Bar chart showing high recreation across all levels]		
料金	10	20	

■高齢者シェアハウス

	低	中	高
自由度	[Bar chart showing high freedom across all levels]		
安心度	[Bar chart showing high security across all levels]		
レクリエーション	[Bar chart showing high recreation across all levels]		
料金	10	20	

■認知症対応グループホーム

	低	中	高
自由度	[Bar chart showing high freedom across all levels]		
安心度	[Bar chart showing high security across all levels]		
レクリエーション	[Bar chart showing high recreation across all levels]		
料金	10	20	

■軽費老人ホーム（静岡市7施設）※2025.12現在

入居金	月額利用料	施設数
30～120万円	91,000～157,000円	7
年間の収入合計（保険料等引いた金額）		合計（1ヶ月）
150万円以下		90,936円
1,500,001円～160万円		93,936円
1,600,001円～170万円		96,936円
1,700,001円～180万円		99,936円
1,800,001円～190万円		102,936円
1,900,001円～200万円		105,936円
2,000,001円～210万円		110,936円
2,100,001円～220万円		115,936円
2,200,001円～230万円		120,936円
2,300,001円～240万円		125,936円
2,400,001円～250万円		130,936円
2,500,001円～260万円		137,936円
2,600,001円～270万円		144,936円
2,700,001円～280万円		151,936円
280万円以上		156,536円

参考:白寿荘(冬季)

■軽費老人ホーム（ケアハウス）

	低	中	高
自由度	[Bar chart showing high freedom across all levels]		
安心度	[Bar chart showing high security across all levels]		
レクリエーション	[Bar chart showing high recreation across all levels]		
料金	10	20	

■特別養護老人ホーム（特養） ■介護老人保健施設（老健）

	低	中	高
自由度	[Bar chart showing high freedom across all levels]		
安心度	[Bar chart showing high security across all levels]		
レクリエーション	[Bar chart showing high recreation across all levels]		
料金	10	20	

■従来型多床室（30日換算、要介護3の場合）

居住費¥9,600/食費¥41,400/その他費用¥10,500/
特別養護老人ホームサービス費 ¥24,971/サービス加算 ¥1,567...合計 ¥88,038

■ユニット型個室（30日換算、要介護3の場合）

居住費 ¥59,100/食費 ¥41,400/その他費用 ¥10,500/
特別養護老人ホームサービス費 ¥26,009/サービス加算 ¥1,567...合計 ¥138,576

施設入所の食費・居住費の自己負担額の軽減 単位：円/月は30日換算（基準費用額）

次の要件を満たし、下表の第1階から第3段階までに該当する人

- 本人及び世帯全員（別世帯の配偶者を含む）が、市民税非課税であること。

利用者自己負担額の軽減対象

利用者負担段階	食費	居住費					
		ユニット型個室	ユニット型個室の多床室	従来型個室		多床室	
国が定める基準費用額		2,066/日 61,980/月	1,728/日 51,840/月	福祉施設 1,231/日 36,930/月	老健・医療院 1,728/日 51,840/月	福祉施設 915/日 27,450/月	老健・医療院 437/日 13,110/月
第1段階	生活保護受給 300/日 9,000/月	880/日 26,400/月	550/日 16,500/月	380/日 11,400/月	550/日 16,500/月	0	
第2段階	年金収入（非課税年金含む）と 合計所得金額の合計が80万円以下 390/日 11,700/月			480/日 14,400/月			
第3段階（1）	年金収入（非課税年金含む）と 合計所得金額の合計が80万円超120万円以下 650/日 19,500/月			880/日 26,400/月	1,370/日 41,100/月	430/日 12,900/月	
第3段階（2）	年金収入（非課税年金含む）と 年合計所得金額の合計が120万円超 1,360/日 40,800/月			880/日 26,400/月	1,370/日 41,100/月	430/日 12,900/月	

預金など：第1段階：（単身）1,000万円・（夫婦）2,000万円／第2段階：（単身）650万円・（夫婦）1,650万円

第3段階：（単身）550万円・（夫婦）1,550万円／第4段階：（単身）500万円・（夫婦）1,500万円

市民税課税世帯であっても、一定の要件を満たす場合は、特例的に減額を受けることができます。（特例減額措置）

※詳細については、各区高齢介護課までご相談ください。

焼津市 老人ホーム一覧(利用料金の目安)

	所在地	ホーム名称	事業主名	種別	入居条件 居室数	入居時費用	月額利用料	備考
北 部		ハートリンク焼津	吉番館 式番館 大覚寺2-8-17 ハートリンクケア	住宅型	要介護 16/15	330,000円～ 敷金・家賃・管理費・前家賃・前管理費	143,400円～	TEL054-620-7520
		アクアホーム焼津大村	(特)24H看護 大村2-17-7 (株)スタッフシユウエイ	住宅型 医療対応型	規定の疾病 (介護度不問) 25	0	135,090円(税込) プラス 訪問介護・訪問看護	TEL054-631-4666 規定疾病例=末期がん、筋萎縮性側索硬化症、 進行性筋ジストフィー症、パーキンソン病、他
		浜当目プラス	浜当目4-12-1 静寿会	介護付	要介護 50	0	168,400円(税込)	TEL054-625-8550
		陽だまりの家小柳津	小柳津638-4 (株)フォーユー	住宅型	自立～ 14	0	116,412円	TEL054-625-9820
		陽だまりの家五ヶ堀之内	五ヶ堀之内530-3 (株)フォーユー	住宅型	自立～ 5	0	116,412円	TEL054-620-5523
中 部		すすかけの木【酸素】	小川新町4-3-23(岡本石井医院至近) 正心会	介護付	自立～ 71	0	216,000～ 291,000円(税込)	TEL054-631-6161 (岡本石井医院との医療連携)
		シンシア焼津【酸素】	南小川11-1-6 グローバル総合研究所	介護付	要支援～ 54	申込金330,000円	242,400円	TEL054-656-0968
		亀松亭	東小川2-11-25 レジャー開発(株)	住宅型	要介護 18-2人5	0	1人部屋 87,000円 2人部屋 78,000円	TEL054-621-5110
		はーとらいふ焼津	小川2924 (株)reliance	住宅型	要介護 16	145,000円	165,600円(税別)	TEL054-631-5961
南 部		でらいと焼津	石津1-16-7 (株)アース	介護付	要介護 50	退去時22,000円	194,690円(税込)	TEL054-625-1300
		たんぽぽ田尻	田尻1903-1 (有)吉田工房	介護付	要介護 14	120,000円	113,000円	TEL054-625-0303
		たんぽぽコージュ焼津	東祢宜島5-14 (有)吉田工房	ご 高 齢 者 専 用 住 宅	要介護 15(内2夫婦)	120,000円	113,000円	事 務 所 : 054-656-0821 焼 津 : 054-624-0779 石津新田 : 054-624-2333 八まんさん : 054-623-5188
		たんぽぽコージュ石津新田	石津1-3-21 (有)吉田工房		要介護 10			
		たんぽぽコージュ八まんさん	石津2-9-10 (有)吉田工房		要介護 10			
		ReHOPE駿河西【特】24H看護	中根新田1315 綾和会	住宅型 医療対応型	規定の疾病 (介護度不問) 40	0	99,600～ 122,400円	TEL0120-333-527
大 井 川		複合型サービスごんべえ	下江留1398-1 (株)権兵衛	住宅型	要支援～ 9	0	100,500円	TEL054-664-3100

焼津市 サービス付き高齢者向け住宅(利用料金の目安)

	所在地	ホーム名称	事業主名	入居条件 居室数	居室	入居時費用	月額利用料	備考
北 部		ふるさとホーム西焼津	柳新屋915-4 (株)ヴァティー	要介護 34	18.90㎡～	0	146,010円(税込)	TEL054-620-7110
南 部		コミュニティビレッジ下小田	下小田上町12-2 駿甲会	自立～ 6	25.28㎡～ 28.66㎡	183,000～201,000円	134,000～140,000円	TEL054-656-3777
		アンジェス西焼津	三右衛門新田591-1 (株)T.S.I	要介護 29(快婦)	18.18㎡～ 25.14㎡	0	168,616円(税込) 夫婦 291,732円(税込)	TEL054-628-7772 オプション料金平均=要介護1:9,004円 要介護3:23,212円、要介護5:29,880円

焼津市 グループホーム(利用料金の目安)

	ホーム名称	入居条件	居室数	入居時費用	月額利用料	所在地	事業主名	電 話
北 部	長者の森	要支援2～	18	60,000円	138,000円	三ヶ名558-4	(有)長者の森	054-620-8114
	グループホームすきっぷ	要支援2～	18	0	126,000円	保福島1251	(有)ケアサポート豊田	054-620-9335
	グループホーム実夢大覚寺	要支援2～	18	0	114,000円	大覚寺2-19-3	駿甲会	054-620-5517
中 部	グループホームごんべえ	要支援2～	18	0	140,500円	塩津135-1	(株)権兵衛	054-621-3221
	コンフォートウェル焼津	要支援2～	18	50,000円	141,000円	西小川2-9-1	(株)フムタック	054-629-5550
	スマイル住まいる小川	要支援2～	18	0	133,000円	南小川11-10-17	(株)スマイル	054-625-8290
	スマイル住まいる与惣次	要支援2～	27	0	130,000円	与惣次1-21-8	(株)スマイル	054-625-8525
南 部	あいの街焼津	要介護	9	100,000円 保証金50,000円	143,100円	石津1-10-11	(株)アイケア	054-624-7003
	グループホームつばさ	要支援2～	18	50,000円 保証金100,000円	140,600円	田尻北790	正生会	054-656-0056
	グループホームたんぽぽ	要支援2～	9	120,000円	123,210円	下小田上町6-12	(有)吉田工房	054-625-0068
	かつを	要介護	9	50,000円	142,800円	中根181	(有)タスク	054-656-4330
大 井 川	グループホームシェリー	要支援2～	18	45,000円	111,000円	上新田856-1	(株)ケアクオリティ	054-664-0322

焼津市 軽費老人ホーム(ケアハウス)

	所在地	ホーム名称	事業主名	種別	入居条件 居室数	入居時費用	月額利用料	備考
北部	関方146	ケアハウス秀水苑	新世会	—	自立～ 50人 個室44室 2人3室	1人部屋310,200円 2人部屋620,400円	1人部屋60,000円 2人部屋120,000円	TEL054-620-7888
大井川	高新田2326-63	大井川睦園ケアハウス	厚生会	特定施設	要支援～ 30人 個室26室 2人2室	300,000円	1人部屋71,835円 2人部屋89,895円	TEL054-622-8080

焼津市 特別養護老人ホーム(特養)

	施設名称	居室	居住費	定員	食費	所在地	運営法人	電話
北部	高麗	ユニット 50室 個室 14室 4人 14室	ユ 2,800/日 個 1,860/日 多 1,250/日	100	1,615/日	坂本385-1	東益津福祉会	628-0070
	つばさ豊田	ユニット 60室	ユ 2,680/日	60	1,720/日	保福島1202	正生会	628-3355
南部	つばさ	個室 16室 2人 19室 4人 4室	個 1,240/日 多 920/日	50	1,720/日	田尻北792-1	正生会	656-0656
	あおい荘	個室 4室 2人 1室 4人 21室	個 1,280/日 多 915/日	90	1,470/日	一色435	みだらけ福祉会	623-9002
	福聚荘	ユニット 10室 個室 3室 2人3室/4人8室	ユ 2,066/日 個 1,231/日 多 915/日	50	1,445/日	大島649	嬰育会	623-1455
	大富陽光園	ユニット 90室	ユ 2,066/日	90	1,750/日	三右衛門新田675-1	珀寿会	623-6066
大井川	大井川睦園	個室 20室 4人 15室	個 1,231日 多 915/日	80	1,445日	高新田2326-58	厚生会	622-8080

焼津市 介護老人保健施設(老健)

	施設名称	居室	居住費	定員	食費	所在地	運営法人	電話
北部	コミュニティーケア高草	個室 8室 4人 19室	個 1,640/日 多 550/日	84	2,150/日	方ノ上358-1	駿甲会	627-5588
	シーサイド浜当目	個室 4室 4人 24室	個 1,728/日 多 437/日	100	2,040/日	浜当目4-12-1	静寿会	625-8550
南部	ケアセンターゆうゆう	個室 7室 2人 5室 4人 20室	個 1,700/日 多 550/日	97	2,100/日	田尻4	正心会	625-0321
	焼津ケアセンター	個室 10室 4人 35室	個 1,640/日 多 370/日	150	1,880/日	中根新田1315	綾和会	623-8111
大井川	コミュニティーケア大井川	個室 10室 2人 1室 4人 22室	個 1,640/日 多 550/日	100	1,950/日	相川577-1	駿甲会	625-8560

焼津市 医療療養病床・介護医療院

	施設名称	居室	居住費	定員	食費	所在地	運営法人	電話
南部	駿河西病院 医療療養病床	個室 2室 2人 3室 4人 23室	430～1,640/日	100	2,120/日	中根新田1315	綾和会	623-5111
	駿河西病院 介護医療院	個室 2室 2人 2室 4人 11室		50				

焼津市 小規模多機能型居宅介護 **看護** 小規模多機能型居宅介護

	施設名称	居室	宿泊費	食費	所在地	運営法人	電話
北部	セントケア焼津大村	個室 6室	3,100/日	1,860/日	大村2-28-1	セントケア中部(株)	621-1060
	「池ちゃん家」焼津(看護多機能ホーム併設)	個室 5室	2,800/日	1,810/日	小柳津638-4	(株)フォーユー	625-9820
	看護 西焼津看護多機能ホーム「池ちゃん家」	個室 9室	2,800/日	1,810/日	五ヶ堀之内530-3		620-6477
	コミュニティーケア西焼津	個室 9室	2,000/日	1,400/日	小柳津566-1	駿甲会	639-5261
中部	スマイル与惣次(休止中)	個室 9室	3,300/日	1,728/日	与惣次1-21-8	(株)スマイル	625-7200
	看護 べちか	個室 9室/3室	3,100/日	1,870/日	与惣次2-9-5	(株)とやまかいご	639-6236
南部	あいの街焼津	個室 5室	3,000/日	1,970/日	石津1-10-11	(株)アイケア	624-7002
	コミュニティービレッジ下小田	個室 5室/2室	2,000/日	1,400/日	下小田上町12-2	駿甲会	656-3777
	かつを	個室 9室	3,000/日	1,800/日	中根181	(有)タスク	656-4330
森	複合型サービスごんべえ	個室 6室/9室	2,000/日	2,050/日	下江留1398-1	(株)権兵衛	664-3100

藤枝市 老人ホーム一覧(利用料金の目安)

所在地	ホーム名称	事業主名	種別	入居条件 居室数	入居時費用	月額利用料	備考
本町2-1-35	ゴールドエイジさくらんぼ藤枝	ゴールドエイジ(株)	住宅型	要支援1~28	敷金210,000円~390,000円	191,800~251,800円(税込)	TEL054-646-5610
小石川町4-15-15	ルーチェフォレスト藤枝小石川	医療法人社団 凜和会	住宅型	要介護全50床	0	4人部屋32床109,800円~生活保護99,800円 個室18床129,800円(税込)	TEL054-625-7266
東町1-43	あいの里藤枝	(株)アイケア	住宅型	自立~8	入居金150,000円	136,700円	TEL054-647-1170
駅前1-8-11	リヤンドファミリー	NSライフ(株)	介護付	自立~70	0	Aタイプ:250,460円(トイレ)付 S2タイプ:300,460円(トイレミニキッチン)付 S1タイプ:350,460円(トイレミニキッチン浴室)付(税込)	TEL054-631-5552 食費30日計算(2,302円/日)
藤枝3-12-21	かがやき	One Plus Style(合同)	住宅型	要介護18	130,000円	147,960円	TEL054-668-9201
前島3-15-16	エムズ藤枝	(株)エムズキャスト	住宅型	要介護16	55,000円	123,600円	TEL054-634-4522
岡部町三輪字堂殿1336-8	アクアホーム藤枝岡部 特24H看護	(株)スタッフシュウエイ	住宅型 医療対応型	規定の疾病(介護度不問) 36	0	135,090円(税込) プラス 訪問介護・訪問看護	TEL054-625-9992 規定疾病例=末期がん、筋萎縮性側索硬化症、 進行性筋ジストフィー症、パーキンソン病、他
八幡935-1	共同生活の家「ふるさと」	(株)介護イノベーション	住宅型	要介護11(26名)	0	60,000円 相部屋(エアコン完備)、日中はデイサービス利用(食事・入浴)「大きな家を利用」	TEL054-644-6773
高柳2-7-25	びおら(看護小規模多機能型居宅介護併設)	(株)とやまかいこ	住宅型	要介護12	50,000円	161,330円(税込)	TEL054-668-9972
志太3-2-28	ワンズライフ志太	One Plus Style(合同)	住宅型	要介護18	130,000円	135,000円	TEL054-639-7470
青葉町1-4-14	医心館 藤枝	(株)アンビス	住宅型 医療対応型	規定の疾病(介護度不問) 46	0	90,940円(税込)	TEL054-631-5220

藤枝市 サービス付き高齢者向け住宅(利用料金の目安)

所在地	ホーム名称	事業主名	入居条件 居室数	居室	入居時費用	月額利用料	備考
高須1-1-3-3	カーサフォレスト藤枝高洲	医療法人社団 凜和会	要介護48戸	18.00㎡~36.00㎡	個室145,000円 2人部屋245,000円	個室156,034円(税込) 2人部屋254,468円(税込)	TEL054-637-1210
高柳3-29-31	ハートライフ高柳	(株)アクタガワ	要支援~30室	18.62㎡~19.24㎡	108,000円	178,780~199,130円(税込) 生活支援基本 55,000円 デイサービス利用 34,650円	TEL054-631-6821
小石川町3-19-23	ハートライフ小石川	(株)アクタガワ	要支援~30室	18.15㎡~19.06㎡	120,000円	179,580~207,630円(税込) 生活支援基本 60,500円 デイサービス利用 32,450円	TEL054-639-5398
田沼2-3-3	はーとらいふ藤枝	(株)reliance	要介護18室	20.78㎡~31.79㎡	敷4ヶ月	122,890~209,890円(税込)	TEL054-631-6217
本町2-1-35	ゴールドエイジ藤枝	ゴールドエイジ(株)	自立~57室	34.51㎡~53.54㎡	敷3ヶ月	178,080~223,080円(税込)	TEL054-646-5610
駅前1-8-11	リヤンドファミリー	NSライフ(株)	自立~48室	18.00㎡~21.60㎡	敷1ヶ月(75,000円)	157,760~217,760円 食費30日計算(2,000円/日(税込))	TEL054-631-5552

藤枝市 グループホーム(利用料金の目安)

ホーム名称	入居条件	居室数	入居時費用	月額利用料	所在地	事業主名	電話
ふじトピア	要支援2~	18	0	138,000円	時ヶ谷417-2	(福)凰会	054-638-5252
こでまり	要支援2~	9	保証金80,000円	147,800円	横内2221	(医)聖雄会	054-647-1177
笑和	要支援2~	18	0	119,000円	与左衛門172-1	(株)フォーユー	054-636-7085
すきっぷ五十海	要支援2~	18	0	138,000円	五十海2-7-5	(有)ケアサポート・豊田	054-631-5407
まーがれっと藤枝	要支援2~	9	0	159,300円	茶町4-18-5	(株)アース	054-647-3081
すきっぷ藤枝	要支援2~	18	0	132,000円	稲川11-1-12	(有)ケアサポート・豊田	054-647-5580
実夢青木	要支援2~	18	0	127,000円	青木2-15-5	(医)駿甲会	054-644-8850
ニチケアセンター藤枝青木	要支援2~	9	0	100,330円(税込)	青木2-27-23	(株)ニチイ学館	054-647-1181
セントケアホームいながわ	要支援2~	18	0	147,000円	稲川11-9-13	セントケア中部(株)	054-645-1011
まごころホーム*青葉町	要支援2~	18	0	120,800円	青葉町5-12-1	(株)まごころ介護サービス	054-639-5161
愛の家藤枝高柳	要支援2~	18	100,000円	150,110円	高柳1-4-15	メディカルケア・サービス(株)	054-634-2650
コンフォートウェル藤枝	要支援2~	18	0	141,000円	五十海1-14-23	(株)フムタック	054-631-7761
まーがれっと藤枝二号館	要支援2~	18	0	159,300円	茶町2-3-17	(株)アース	054-631-7265
ハートフルホーム藤枝青葉町	要支援2~	18	0	146,400円	青葉町4-5-29	(株)アクタガワ	054-631-7368

藤枝市 軽費老人ホーム(ケアハウス)

	所在地	ホーム名称	事業主名	種別	入居条件 居室数	入居時費用	月額利用料	備考
岡部	岡部町内谷581-8	みどりの風・おかべ	至誠会	— 特定施設	自立～ 42人 介護36室 一般6室	保証金 300,000円	要支援～要介護 81,100～108,700円 自立 81,100～141,400円	TEL054-667-0202

藤枝市 特別養護老人ホーム(特養)

	施設名称	居室	居住費	定員	食費	所在地	運営法人	電話
藤枝	開寿園	個室6室 2人2/3人2室 4人8室	個1,370/日 多915/日	48	1,900/日	中ノ合252-1	富水会	638-2237
	開寿園ユニット葉梨	ユニット30室	コ2,360/日	30	1,900/日			638-2237
	第2開寿園	個室4室 2人3室 4人15室	個1,300/日 多955/日	70	1,900/日	青南町1-12-13		636-6680
	ふじトピア	個室18室 2人8室 4人9室	個1,390/日 多1,070/日	70	1,880/日	時ヶ谷417-2	鳳会	638-5252
	愛華の郷	ユニット30室 個室18室 4人13室	コ2,890/日 個2,160/日 多1,560/日	100	1,890/日	大東町58	三愛会	634-1131
	きらら藤枝	ユニット70室	コ2,800/日	70	1,950/日	八幡198	県民厚生会	646-6766
	菜の花	ユニット70室	コ2,990/日	70	1,760/日	瀬戸194-1	聖啓会	646-7087
岡部	亀寿の郷	ユニット40室 個室6室 2人4室/4人9室	コ2,066/日 多915/日	90	1,890/日	岡部町内谷1334-4	葉月会	667-5000

藤枝市 介護老人保健施設(老健)

	施設名称	居室	居住費	定員	食費	所在地	運営法人	電話
藤枝	カリタス・メンテ	個室1室 2人2室 3人15室	個1,728/日 多437/日	50	1,874/日	水上123-1	平成会	643-1266
	グリーンヒルズ藤枝	個室12室 4人22室	個1,700/日 多430/日	100	1,890/日	宮原420-1	聖稜会	639-1234
	フォレスト藤枝	個室36室 4人16室	個1,728/日 多437/日	100	2,000/日	小石川町2-8-13	凜和会	647-3833
	マインド	個室57室 2人3室 3人21室/4人6室	個1,728/日 多437/日	150	1,874/日	瀬戸新屋487-2	平成会	643-3601
岡部	ユニケア 岡部	ユニット90室	2,420/日	90	1,990/日	岡部町内谷1473-3	志太会	667-5555

藤枝市 医療療養病床・介護医療院

	施設名称	居室	居住費	定員	食費	所在地	運営法人	電話
藤枝	誠和藤枝病院(介護医療院)	介護医療院40 2人1室/3人6室 4人5室	550/日	205 医療165 介護40	2,020/日	中ノ合26-1	八洲会	638-3111
岡部	ほしのクリニック	4人4室	450/日	16	1,800/日	岡部町内谷650	聖雄会	667-0100

藤枝市 小規模多機能型居宅介護 **看護** 小規模多機能型居宅介護

	施設名称	居室	宿泊費	食費	所在地	運営法人	電話
藤枝	「池ちゃん家」藤枝	個室5室	2,800/日	1,810/日	下之郷1-1	(株)フォーユー	648-1923
	まごころの家*岡出山	個室6室	2,500/日	1,830/日	岡出山3-7-1	(株)まごころ介護サービス	645-5388
	あいの街青島	個室5室	3,000/日	1,870/日	東町1-43	(株)アイケア	647-7177
	セントケアいながわ	個室6室	2,200/日	2,090/日	稲川1-9-13	セントケア中部(株)	645-1011
	五十海の舎	個室9室	3,000/日	1,700/日	五十海1-14-23	(株)ワムタック	631-7762
	こでまり	個室9室	2,800/日	1,700/日	横内2221	聖雄会	647-1177
	愛の家 藤枝高柳	個室9室	3,200/日	1,950/日	高柳1-4-15	メディカル・ケア・サービス(株)	634-2650
	いろどり藤枝	個室9室	3,300/日	1,780/日	茶町2-3-17	(株)アース	631-7160
	看護 複合型ナーシングケアもも藤枝	個室9室	2,900/日	1,650/日	茶町4-18-5	(株)アース	647-3080
	看護 びおら	個室9室	3,100/日	1,870/日	高柳2-7-25	(株)とやまかいご	668-9972
	ハートフルホーム藤枝青葉町	個室9室	2,800/日	1,869/日	青葉町4-5-29	(株)アクタガワ	631-7368

島田市 老人ホーム一覧(利用料金の目安)

所在地	ホーム名称	事業主名	種別	入居条件 居室数	入居時費用	月額利用料	備考
東町11-1	シンシア島田 (株)グローバル 総合研究所	特24H看護	介護付	要支援1~ 44	申込金330,000円	241,800円(税込)	TEL0547-34-0968
東町183	でらいと島田 (株)アース		介護付	自立~ 100	退去時22,000円	194,250円(税込)	TEL0547-33-2655
金谷栄町347-88	金谷ケアパークそよ風 (株)SOYOKAZE		介護付	自立~ 70	0	176,300円(税込)	TEL0547-47-1211
御飯屋町9530	クオリティリビングおかりや (株)ケアクオリティ		介護付	要介護 60	160,000円	170,000円	TEL0547-34-6123
金谷栄町197-1	ニチケアセンター島田金谷 (株)ニチ学館		介護付	自立~ 60	300,000円	210,300円(税込)	TEL0547-47-3811
金谷東2-30-5	ラ・ナシカしまだ (株)シダー		介護付	要支援1~ 60	A 46万円 B 190万円 C 370万円	A 193,770円(税込) B 169,770円(税込) C 139,770円(税込)	TEL0120-031-278
向谷2-6-9	アースヴィレッジ島田 (株)アース		住宅型	自立~ 43	退居時22,000円	145,270円(税込)	TEL0547-33-6517
本通6-7819-1	アクアホーム島田本通 (株)スタッフシュウエイ	特24H看護	住宅型 医療対応型	規定の疾病 (介護度不問) 19	0	135,090円(税込) プラス 訪問介護・訪問看護	TEL0547-39-4080 規定疾病例=末期がん、筋萎縮性側索硬化症、 進行性筋ジストフィー症、パーキンソン病、他
金谷代官町839-3	たんぽぽコーヂュ金谷 (有)吉田工房		高齢者 専用住宅	要介護 18	120,000円	113,000円	事務所：054-656-0821 TEL0547-46-0925
島614-1	かなや悠遊館 共生会		住宅型	自立~ 15	0	132,800円	TEL0547-39-5575
祇園町8626-24	あかね空 (株)山朝		住宅型	自立~ 12	0	121,600円(税込)	TEL0547-54-4548
河原2-11-8	からふる庭園島田 日本ライフケアソリューションズ(株)		住宅型	要支援1~ 45	0	154,640円(税込)	TEL0547-39-3451

島田市 サービス付高齢者向け住宅一覧(利用料金の目安)

所在地	ホーム名称	事業主名	入居条件 居室数	居室	入居時費用	月額利用料	備考
高砂町6245-1	アクアホーム島田高砂 (株)スタッフシュウエイ	特24H看護	規定の疾病 (介護度不問) 7	25.18㎡~ 26.00㎡	0	135,090円(税込)	TEL0547-33-1711
東町2638-1	ワンズライフ六合 OnePlusStyle(合)		自立~ 44	18.00㎡~ 27.90㎡	個室 96,000円 2人部屋 144,000円	個室 123,000円 2人部屋 187,000円	TEL0547-39-6500
横井4-7-3	A.E.R テラス 一期一会トータルケア(株)		自立~ 32	18.65㎡~ 20.24㎡	100,000円	144,432円(税込)	TEL0547-37-0101

島田市 グループホーム(利用料金の目安)

ホーム名称	入居条件	居室数	入居時費用	月額利用料	所在地	事業主名	電話
あかり	要支援2~	18	0	161,500円	宮川町2349-6	あかり(株)	0547-37-1192
アポロン伊太	要支援2~	9	0	144,000円	伊太2170-1	健社会	0547-37-7000
一期一会のえにし	要支援2~	18	退居リフォーム費 35,000円	153,000円	向谷4-1008-1	一期一会 トータルケア(株)	0547-54-4124
汽笛	要支援2~	18	0	144,000円	川根町家山382-1	(株)川根力	0547-53-2010
ケアクオリティ初倉	要支援2~	18	65,000円	113,000円	坂本1444あけぼの館3F	(株)ケアクオリティ	0547-38-7133
ケアクオリティおかりや	要支援2~	18	0	127,000円	御飯屋町9530	(株)ケアクオリティ	0547-37-3113
郷の家	要支援2~	9	0	139,190円	東光寺178-5	あかり(株)	0547-33-2101
まーがれっと島田	要支援2~	9	退居時22,000円	153,100円	横井2-25-6	(株)アース	0547-33-0275
まごころホーム島田	要支援2~	9	0	139,800円	中溝町580	(株)まごころ介護サービス	0547-39-5858
あったか広場一会	要支援2~	18	0	139,000円	東町1116	(有)ジュコウ	0547-36-3401
ひぎり	要支援2~	18	0	114,150円	島829-2	(社)陽翔会	0547-47-1100
あすか	要支援2~	17	0	136,200円	中河町326-1	島田福祉の社	0547-33-2111
ミモザ島田神座	要支援2~	18	65,000円	141,000円	神座2564-125	ミモザ(株)	0547-30-1500
ハートフルホーム島田東	要支援2~	18	0	145,200円	東町1394	(株)アクタガワ	0547-54-5575

島田市 軽費老人ホーム(ケアハウス)

所在地	ホーム名称	事業主名	種別	入居条件 居室数	入居時費用	月額利用料	備考
島829-2	ひぎり	陽翔会	—	自立～ 30人 個室30室	0円	71,485円～	TEL0547-47-1100

島田市 特別養護老人ホーム(特養)

施設名称	居室	居住費	定員	食費	所在地	運営法人	電話
あすか	ユニット19室 2人2室 3人1室/4人11室	ユ個 2,066/日 ユ準 1,728/日	70	1,620/日	中河町326-1	島田福祉の杜	33-2111
永福荘	個室6室 2人2室 4人11室	個 1,231/日 多 915/日	54	1,445/日	大草10	大井川厚生会	37-1023
かなや	ユニット50室	ユ 2,400/日	50	1,545/日	島536-1	修徳会	47-2255
とこは	個室20室 3人2室 4人6室	個 1,231/日 多 915/日	50	1,600/日	川根町家山4168-1	常葉福祉会	58-5000
ほたるの丘	ユニット100室	ユ 2,970/日	100	1,445/日	阪本2449-2	大心会	30-0808
本田山荘	個室14室 4人14室	個 1,231/日 多 915/日	50	1,570/日	牛尾1102-1	五和会	45-2022
みどりの園	個室14室 4人9室	個 1,231日 多 915/日	50	1,645/日	中河375-1	初倉厚生会	38-7111
ひぎり	ユニット70室	ユ 2,500/日	70	1,685/日	島829-2	陽翔会	47-1100

島田市 介護老人保健施設(老健)

施設名称	居室	居住費	定員	食費	所在地	運営法人	電話
アポロン中溝	個室10室 2人3室 4人21室	個 2,100/日 多 700/日	100	2,200/日	中溝町1714-1	健社会	34-2000
アポロン伊太	ユニット20室	2,100/日	20	2,200/日	伊太2170-1	健社会	37-7000
エコトープ	個室20室 3人18室 4人19室	個 1,728/日 多 437/日	150	1,974/日	島534-1	共生会	45-0111
さくら	個室20室 2人3室 4人31室	個 1,800/日 多 600/日	150	2,000/日	東町1331	聖雄会	33-0800

島田市 小規模多機能型居宅介護 **看護** 小規模多機能型居宅介護

施設名称	居室	宿泊費	食費	所在地	運営法人	電話
あったか広場一会	個室6室	2,000/日	1,500/日	東町1116	(有)ジュコウ	36-3400
アポロン伊太	個室9室	2,250/日	2,150/日	伊太2170-1	健社会	37-7000
コミュニティケア笹間渡	個室6室	2,000/日	1,400/日	川根町笹間渡432-1	駿甲会	58-0088
まごころの家島田	個室9室	2,500/日	1,830/日	中溝町580	(株)まごころ介護サービス	39-5101
縁がわ あすま	個室9室	2,200/日	1,600/日	金谷東2-5-9	縁がわ	32-9003
一期一会の和	個室9室	2,400/日	2,130/日	中河町395-25	一期一会トータルケア(株)	39-6767
ミモザ島田初倉	個室9室	2,200/日	1,750/日	大柳1357	ミモザ(株)	39-5520
一期一会のゆかり	個室9室	2,400/日	2,130/日	横井4-7-3	一期一会トータルケア(株)	39-3730

榛原地区 サービス付き高齢者向け住宅(利用料金の目安)

	所在地	ホーム名称	事業主名	入居条件 居室数	居室	入居時費用	月額利用料	備考
牧之原	大沢520-6	さつきの郷	(株)コンプリオ	自立～ 20室	25.12㎡	159,000～165,000円	141,000～143,000円	TEL0548-52-1238

榛原地区 グループホーム(利用料金の目安)

	所在地	ホーム名称	事業主名	入居条件	居室数	入居時費用	月額利用料	備考
牧之原市	仁田563-1	グループホームサンシティはいばら	(有)ワイ・エイチ企画	要支援2～	18	90,000円	115,200円	TEL0548-24-0101
	新庄1792-1	グループホーム相良の家	(有)ホスピタルサービス	要支援2～	27	72,000円	87,000円	TEL0548-58-2100
	波津1324-17	グループホーム牧之原波津の家	(有)政経	要支援2～	18	72,000円	96,000円	TEL0548-53-2001
	静波203-1	グループホーム実夢静波	駿甲会	要支援2～	18	0	102,900円	TEL0548-24-0636
	勝俣1265-3	まるでグループホーム	(有)サークルツー	要支援2～	9	45,000円	109,500円	TEL0548-23-3002
	汐見台14-1	スローライフ汐見台	(株)だんらん	要支援2～	9	90,000円	96,000円	TEL0548-52-3388
吉田町	神戸3333-1	グループホーム吉田	(株)ASCare	要支援2～	18	162,000円	121,500円	TEL050-3317-7758
川根本町	徳山1680-1	グループホームまつおか	(有)まつおか薬局	要支援2～	9	24,000円	74,000円	TEL0547-57-1300
	徳山1682-13	グループホームまつおかII	(有)まつおか薬局	要支援2～	9	0	93,000円	TEL0547-57-1100

榛原地区 特別養護老人ホーム(特養)

	施設名称	居室	居住費	定員	食費	所在地	運営法人	電話
牧之原市	相良清風園	個室 15室 2人2室/3人1室 4人 7室	個 1,300/日 多 950/日	50	1,750/日	西萩間695-6	賛育会	0548-55-0550
	聖ルカホーム	コ個 70室	コ個 2,970/日	70	1,745/日	坂口2766-1	牧ノ原やまばと学園	0548-29-1101
	うたしあ	コ個 90室	コ個 3,080/日	90	1,750/日	道場43	花草会	0548-22-7077
	海山荘	コ個 60室	コ個 3,030/日	60	1,650/日	片浜1013-1	正廉会	0548-53-1230
	グレイス (地域密着型)	コ個 29室	コ個 2,970/日	29	1,445/日	坂部5623-1	牧ノ原やまばと学園	0548-25-3030
	すいせんの郷 (地域密着型)	コ個 29室	コ個 3,030/日	29	1,650/日	波津216-1	正廉会	0548-52-3333
吉田町	片岡杉の子園	個室 6室 4人 11室	個 1,231/日 多 915/日	50	1,445/日	片岡2895	杉の子	0548-32-0201
	住吉杉の子園	コ個 70室	コ個 2,410/日	50	1,550/日	住吉3239	杉の子	0548-34-5088
	よしだアスカの里	コ個 29室	コ個 2,170/日	29	1,450/日	川尻614-1	敬愛福祉会	0548-32-8221
川根本町	あかいしの郷	コ個 30室 個室8室/2人2室 3人2室/4人8室	コ個 2,066/日 個 1,231/日 多 915/日	80	1,445/日	徳山1620-1	恒仁会	0547-57-1234

※地域密着型＝牧之原市に住所のある方だけが入所できます。

榛原地区 介護老人保健施設（老健）

	施設名称	居室	居住費	定員	食費	所在地	運営法人	電話
牧之原市	はるかぜ	個室 8室 4人 18室	個 1,730/日 多 800/日	80	2,200/日	菅ヶ谷1240-1	あけぼの	0548-52-7771
	あじさい	個室 12室 4人 22室	個 1,760/日 多 600/日	100	2,000/日	細江3208-1	徳洲会	0548-23-0231
吉田町	コミュニティーケア吉田	個室 14室 2人 3室 4人 20室	個 1,640/日 多 550/日	100	2,150/日	川尻1700-1	駿甲会	0548-34-5577

榛原地区 軽費老人ホーム（ケアハウス）

	所在地	ホーム名称	事業主名	種別	入居条件 居室数	入居時費用	月額利用料	備考
笠原市	大江423	ケアハウスたきび塾	相燦会	—	自立～ 50人 個室44室 2人3室	300,000円	86,325円～ 2人部屋146,685円	TEL0548-52-5611

榛原地区 医療療養病床

	施設名称	居室	居住費	定員	食費	所在地	運営法人	電話
笠原市	榛原総合病院	東4病棟 42床	東4病棟 個 2,200/日	42	—	細江2887-1	徳洲会	0548-22-1131
吉田町	はいなん吉田病院	個室 14室 2人 5室 3人 12室	個 1,730/日 多 550/日	60	2,020/日	神戸2571-6	八洲会	0548-32-9111

榛原地区 小規模多機能型居宅介護

	施設名称	居室	宿泊費	食費	所在地	運営法人	電話
牧之原市	まるに小規模多機能	個室 9室	3,000/日	1,820/日	勝俣1265-3	(有)サークルツー	0548-23-3002
	スローライフ汐見台	個室 5室	2,700/日	1,700/日	汐見台14-1	(株)だんらん	0548-52-3388
川根本町	まつおか本川根	個室 6室 他 2室	1,000/日	1,300/日	東藤川941-2	(有)まつおか薬局	0547-59-1150
	まつおか	個室 7室 他 1室	1,000/日	1,300/日	徳山1683-1	(有)まつおか薬局	0547-57-1133

有料老人ホーム「いくらかかるの？」

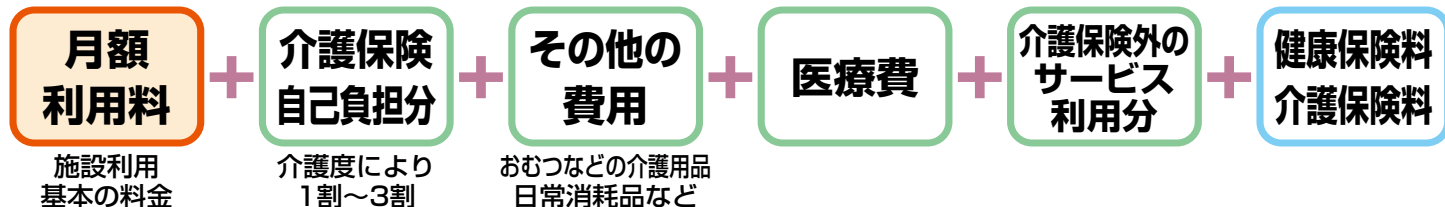
月額利用料は、家賃・食費・管理費です。（施設により光熱費など含む場合有り）

その他の費用

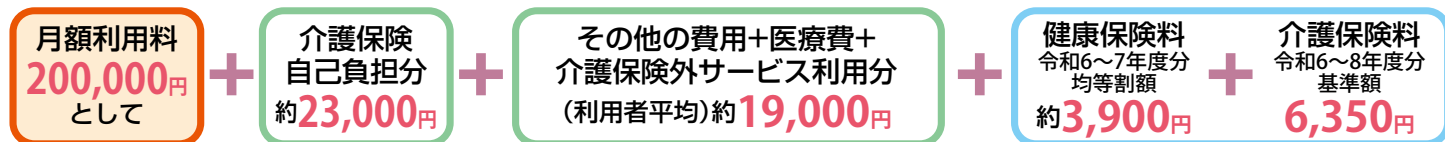
- ①介護保険自己負担分
- ②おむつなどの介護用品・日常消耗品や入浴・居室清掃などの介護・生活サービスの利用による追加料金。
- ③医療費などの介護保険外が自己負担となります。
- ④病院への通院の付き添いや外出も時間当たりのサービス費としてかかる場合もあります。

その他の費用は施設により、また利用するサービス内容により異なります。入居前に施設に確認してください。

月々にかかる総費用



参考例) 要介護3・自己負担1割の場合 (参考：介護付き有料老人ホームまはえにご協力いただき算出)



1ヶ月分の支出額の目安 = 約252,250円
月額利用料以外に 約5.2万円必要

この色の数字に当てはめると支出額の目安が判るのね!



老人ホーム選びのポイント ※施設により異なります

- ①目的・条件を決める.....【要介護度・家族の状況および希望・予算】
「なぜ、施設に入居したいのか?」。そこから「入居目的」「入居条件」を決めていきます。
- ②具体的、長期的な資金計画を立てる.....【入居時費用・月額利用料・介護保険1割負担・その他】
「現在の資産・年金などの収入」を確認し、それを超える費用は、家族・身内で費用負担をしていくなど、長期的に資金計画を立てる必要があります。
※電気料・おむつ代などの日常生活品や介護サービスを超える負担分
- ③ご本人様の状態の把握.....【介護度・認知度・自立度・病氣】
状態は個人個人様々です。入居する施設により受入体制は異なります。正しい状態を伝える必要があります。
※たん吸引など、どの程度(日中・夜間)必要なか?など詳しく伝えてください。
- ④身元保証人への確認.....【利用料金の支払い・入所・退所、通院、入院・死亡時】
入居の際は身元保証人が必要になります。(2人の場合もあり)

見学時に、準備(把握)しておく良いこと

- ◎ご本人の氏名・年齢(生年月日)・住所
- ◎健康保険証
- ◎認印(申込書・仮申込をする際に使用)
- ◎お薬手帳
- ◎介護保険被保険者証
- ◎その他: 質問リスト・チェックリスト、筆記用具とメモ帳、カメラ(撮影時に許可は必ず得てください)。
- ◎介護保険負担割合証

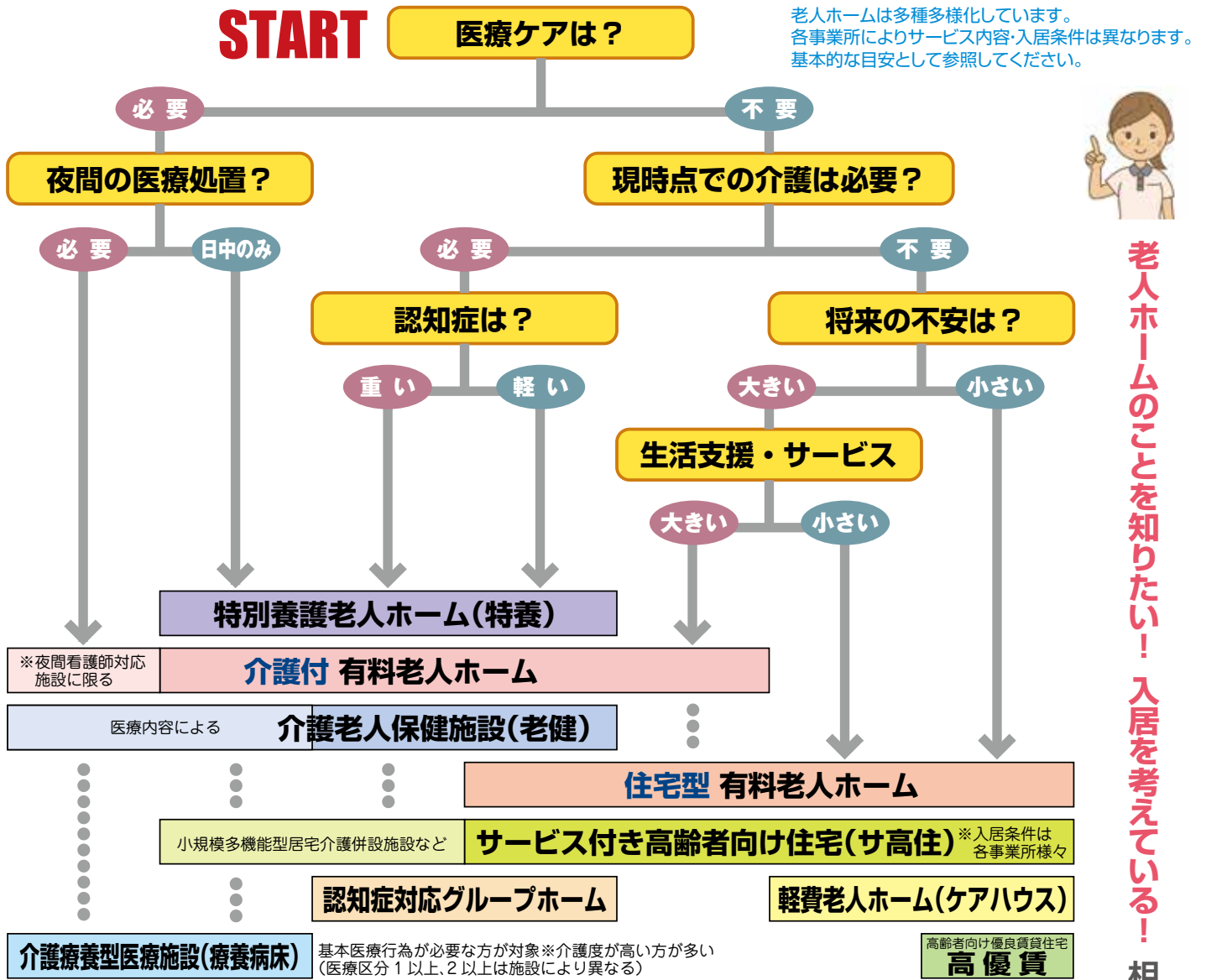


ご注意

テレビCMで放映の「老人ホーム紹介サイト」には、お役立ちの情報が数多く掲載されています。閲覧するだけなら問題はありません。しかし、入居相談や資料請求などをすると、「高額な施設を薦められた」「施設側とのトラブルに巻き込まれた」等が報告されています。さらにサイトに掲載の「施設への直接電話」は、直通ではなく、このサイトを通じて施設へ繋がります。施設との会話が紹介サイトに録音され、直接「営業電話がかかってきた」等が報告されています。

老人ホーム選びフローチャート

超高齢化社会の問題のひとつに挙げられているのが、ご自宅で介護が無理な方のための入居施設の問題。有料老人ホームは高額すぎる、特別養護老人ホームは入居条件が厳しくて待機者も多い。一般の方はこのようなイメージを持っています。でも実際は、**色々な老人ホームがあり、ご利用金額も幅広くあります。**



老人ホームのことを知りたい！入居を考えている！相談サポートします。

■介護度と利用料金の関係

	10万円	15万円	20万円	25万円	30万円	介護度
特別養護老人ホーム(特養)★	多床室	ユニット型個室				↑ 高い ↓ 低い
介護付 有料老人ホーム		個室				
介護老人保健施設(老健)★	多床室		ユニット型個室			
住宅型 有料老人ホーム	個室					
サービス付き高齢者向け住宅(サ高住)			個室・食事提供など施設により異なる			
認知症対応グループホーム	個室					
軽費老人ホーム(ケアハウス)			個室・月額利用料は前年収入による			
高優賃(高齢者向け優良賃貸住宅)	1R~2DK・食事提供はなし・金額は家賃のみ					
介護療養型医療保険施設(療養病床)★			多床室の場合(医療費等による)※全て含み14~17万円目安			
医療施設						

※上記の月額利用料には、その他の費用が含まれません。(注1) 静岡市内の老人ホーム(老人ホーム無料案内【静岡】調べ)

その他の費用＝介護保険自己負担額・医療費・理美容代・共益費・水光熱費・日用品代(おむつ等)など

(注1)★介護保健施設では、介護保険自己負担額など含まれる場合があります。また自己負担額の軽減も利用できる場合があります。

【各施設詳細やその他にかかる費用は、静岡の介護「みなサポ」ウェブページをご参照ください。】

特集!! 自由と安心、自立型高齢者向け賃貸住宅

自立なのに入居する必要があるの？

社会的問題、「独り暮らしの高齢者の増加」による

社会的孤立、生きがいの低下、要介護状態への進行、消費者トラブル、孤立死など ※様々なリスクを軽減することができます。

■自立で入居のメリット(自宅で独り暮らしでの危険性)

①住宅環境：バリアフリー住宅

転倒事故→入院→介護 転倒事故の約半数が自宅で発生！
車イスになっても大丈夫！住み続けていただけます

②食 事：バランスの良い食事

栄養不足→入院→介護
料理も面倒になり、簡単なものしか作らなくなり栄養不足に

③誰かと一緒に住んでいる安心感

独り暮らし→孤立→認知症
話し相手がいる、新しい出会い

④生活サポート：買物バス、イベント、交流会、緊急時の対応など

各種相談：生活や医療・介護の相談、その他のお困りごと相談

今はまだ大丈夫！と思っ
ていませんか？
介護になつてからだと遅すぎ
ます
今、でしよ！ 早めの決断で
リスクを軽減！
自立で入居、だから……「**楽しむ住まい方**」が可能に！



自立の方が自由に安心に暮らす住宅！

まだまだ元気、でも独り暮らしは不安。
介護が必要な訳じゃない、老人ホームには入りたくない。

サービス付き高齢者向け住宅(サ高住)

バリアフリー(段差のない床、手すり、車いすでも利用しやすい廊下幅)。

各専用部分に、水洗便所・洗面設備・台所・収納・浴室を備える(ただし、台所・収納・浴室は、共用部分に備えることにより各戸に備える場合と同等以上の居住環境が確保される場合は、各戸に備えずとも可)。

各専用部分の床面積は原則25㎡以上(共用の居間・食堂・台所その他が十分な面積を有する場合は18㎡以上)。

【入居条件】65歳以上、自立～、要支援～、要介護～(施設により異なります)

高齢者向け優良賃貸住宅(高優賃)

「高齢者の居住の安定確保に関する法律」に基づいて建築された高齢者向けの賃貸住宅。

(平成23年10月に制度が廃止され、家賃補助等の制度は一部自治体により継続)

バリアフリー仕様や緊急通報装置の設置など一定の整備基準を満たしているのが最大の特徴。

入居に当たっては、年齢(満60歳以上であること)などの制限がある。

【静岡市は12棟】60歳以上、自立が条件・食事なし・家賃補助

高齢者シェアハウス

独り暮らしで、寂しさや不安がある人たちが、複数人と相互に助け合って暮らすという住まい方。

コミュニケーションを基盤として、各人は独立した居室に暮らし、自立した生活を目指す。

アパートなどの数部屋を利用(2DK→2居室×部屋数)、戸建住宅を利用(6LDK→6居室+ダイニング)

【入居条件】要介護、要支援、自立の方など、施設によってその形態は様々(外部サービス利用)

高齢者賃貸住宅、老人ホームではありません。

老人ホームでは、軽費老人ホーム(ケアハウス)や一部の有料老人ホームなどがあります。

みなサポ ウェブサイト ご案内

みんなで支える静岡の地域介護情報サイト
静岡の介護「みなサポ」

みなサポ 検索
http://shizukai.biz



「みなサポ」特集・オリジナル情報

老人ホーム関連

静岡市内の老人ホームのご案内 (一覧・種類と特徴・入居の流れ、その他)

志太榛原地区の老人ホームのご案内 (//)

静岡市の入居施設空き状況 (有料・サ高住・グループホーム・特養)

住宅型有料老人ホームとは? 介護付との違い・住宅型有料老人ホームの一例

地域密着型有料老人ホームとは? 特徴・施設リスト・伺って・メリットなど

老健(介護老人保健施設)とは? 「在宅強化型」3ヶ月退所の真実は?

特養(特別養護老人ホーム)に入所する 待機者数?優先順位・点数?費用?

静岡市の生活保護でも入居可能な有料老人ホーム・サ高住

老人ホームのご案内
静岡市内・志太地区
PDF版・プリント版

掲載の内容は、見学・
取材による情報を基に
なっています。

在宅関連

知っておきたい! 在宅サービス ※静岡市の介護保険パンフレットリンク

お泊りデイサービスとは

デイサービス(通所介護)種類・特徴...向いているのは?

デイサービス一覧(静岡市) 時間やサービスを色分け表示、使いやすい!

小規模多機能型居宅介護って? 《通い・訪問・宿泊の定額サービス》

健康な方向けのサービス しぞ〜かでん伝体操・認知症カフェ(各一覧あり)

介護などに
関する情報を
お寄せ
ください。

その他、介護の知識・見学レポート

色々な情報を掲載!

2026年版 「老人ホームのご案内」冊子についてのご案内

お陰様で「老人ホームのご案内」冊子(静岡市版・志太榛原地区版)の評価も高く、増刷を含め合計6,000部となりました。

この冊子は老人ホームをお探しの方のお役に立てたいとの思いから無料で提供していました。2,000部の発行部数は、前号は6,000部を超え、更に要望も増えてきています。しかし現況は、物価高騰・寄付の減少と無料での提供が厳しくなりました。

そこでやむを得ず、経費の負担(有料化)をお願いすることになりました。
※広告による収入を検討しましたが、この冊子の公平性を考慮し見送りました。

また経費の捻出が厳しいという方のために、冊子pdfデータを提供。
※A4プリント用のペラ版とA3見開き中綴じプリント用をご用意します。

みなサポHP (shizukai.biz) より、ダウンロードできます。

FAX 054-260-7180

老人ホームのご案内冊子 申し込み書

お届け先 住所	〒 □□□-□□□□		
貴社名	担当：		
T E L		F A X	
申込部数	静岡市内版 志太榛原地区版	部 部	合計 部 料 金 円
備 考	お届け先と請求先が違う場合などご記入ください		

冊子料金表 ※消費税非課税 ※送料込み

部数	料金	単価	部数	料金	単価	部数	料金	単価
1部～	¥200～	¥200	5部	¥1,430	¥286	80部	¥14,900	¥186
	手渡し・料金引換		10部	¥2,430	¥243	100部	¥18,000	¥180
1部	¥380	¥380	17部	¥3,830	¥225	130部	¥22,100	¥170
2部	¥720	¥360	30部	¥6,330	¥211	150部	¥23,950	¥160
3部	¥920	¥307	50部	¥9,800	¥196	200部	¥29,900	¥150

※お振込は冊子到着後、2週間内をお願いします。振込手数料はご負担をお願いします

お問い合わせ・お申し込み先

特定非営利活動法人 **みなサポ** 担当：岩井
静岡県静岡市駿河区丸子3-8-7 TEL054-259-3515
携帯電話：080-5161-1165
Mail：atos@ka.tnc.ne.jp FAX：054-260-7180

みなサポ 🔍 検索
<http://shizukai.biz>



みなサポ活動へのご支援・ご協力、ありがとうございます

ご支援いただいている企業および事業所様のご紹介



- 医療介護： 有限会社まはえ(有料老人ホームまはえ・まはえ瀬名花壇・ショートステイ・デイサービス・居宅介護支援事業所) 「出会いに感謝」「人が繋がる幸せ」「楽しくなきゃ仕事じゃない」心の繋がった暖かい介護を提供します。
- 理美容： 訪問理美容「ジョイ・ナス」(ご自宅や福祉施設へ訪問する静岡県の訪問理美容サービス) カット・お顔そり／シャンプー・ヘアカラー／ヘアマニキュア・パーマ／メイク・フットマッサージ／ハンドマッサージ etc.
- 安心： 株式会社アドテクニカ(安否確認システムの【安否コール】) 大規模災害での自動配信メール・アンケート・GPS位置情報共有・掲示板・家族チャット・IoTデバイス連携など、BCPのあらゆるコミュニケーション機能。
- 住まい： ヴィラ葵(高齢者向け優良賃貸マンション)／株式会社アイワ不動産(高齢者向け優良賃貸マンション) 60歳以上の高齢者が安全に安心して住み続けられるように、「バリアフリー化」され、「緊急時対応サービス」が受けられる、良質な『民間賃貸住宅』として静岡市が認定した賃貸住宅。
- 終活関連： ゴ〜ゴ〜お片付け(家財整理事業・リサイクル関連・ハウスクリーニング・古物売買・引越) 施設への入居が余儀なくされた時に必要になる引越し・住まいの片付け・ごみの処分など
セレモニー会館「殯」(もがり)(ご家族様のご希望に沿った葬儀を) その人らしさを生花で表現し、温かい雰囲気でお別れの「とき」をお届けします。 あなたの「感謝の気持ち」に寄り添い、旅立ちをお手伝いいたします。
株式会社仏壇協販静岡(高墓じまいの相談・お仏壇の買い替え) 仏壇製造メーカーだから出来る「直販・アフターサービス」ご満足いただける商品・価格・真心をお届けします。
車買取「ブル」(貴方の愛車をどこよりも高く査定し買取) 「出張査定」「インターネット査定」もちろん無料! 「スピーディーな査定」「安心な現金支払い」時間と手間を取らせず納得が満足に変わるように。
トールプランニング「岩本祐二」(ファイナンシャルプランナー) 遺産相続全般／リタイアメント・プランニング、相続等ライフプラン全般ご支援。FPの立場から、税理士等と連携した相続・事業承継対策等
- 士業： さくらリーガルパートナー(司法書士法人)(相依頼者に寄り添った丁寧な対応) 相続手続き・家族信託・成年後見・生前対策・お一人様向けサポート・事業承継・不動産登記・商業登記。
オフィス・テンポイント(梅田社労士)(障害年金支援センター静岡) ①受給決定率 97.8%!迅速な障害年金取得サポート ②外出や対面が難しくても安心! ③働き先のご紹介あり!
- 暮らし： 株式会社こめやフードサービス・みのり(お弁当・給食・仕出し弁当) 静岡・富士・焼津・掛川のお弁当・事業所向けお弁当配達なら『こめやフードサービス』。美味しさと真心を大切にしてお弁当『みのり』
- 住宅関連： クラフトハウス株式会社(建築家とつくる高性能な注文住宅) 静岡市で後悔しない注文住宅を建てたい方へ。建築家とともに、間取り・性能・心地よさを暮らしから設計するクラフトハウス。
株式会社杉村工務店(おかげさまで80年以上) 「資産活用のご提案」「確かな建築施工」「万全なサポート体制」という3つの企業テーマに沿い、地域の皆様の土地・建物などの資産活用や住宅のアドバイザーとして活動。
有限会社深井シーリング(各種防水工事・外壁剥落防止工事) 見た目の美しさはもちろん、建物の寿命を延ばすためにも「機能リフォーム」は重要です。
株式会社あすなる設計事務所(リノベーションから「豊かさ」をつくる) 古い建物を直して大切に使う。人・家・地域の個性が活きる持続可能で素敵な未来をつくることを目指します。
- その他： テックスカラ(HPサポート・PC教室)
NPO法人エートススポーツフィールド／老人ホーム無料案内【静岡】エムウィンド／
株式会社アトス(企画・デザイン)

みなサポ活動にご協力・ご支援をお願いします

(振込先口座) 静岡銀行 呉服町支店 普通 口座番号1959104
しずおかの介護「みなサポ」 事務局長 岩井 一正